

КОПИЯ



НП «Межрегиональное партнерство независимых экспертов  
«ЗАТО ЭКСПЕРТ»

117133.РФ, г. Москва, ул.Академика Варги, 1-178  
ОГРН 1067799025800 ИНН/КПП 7728318842/772801001  
ОКПО: 97358599 Р. счет №40703810668000160889

тел.сот. 8-905-798-6332  
e-mail: [zatoexpertur@gmail.com](mailto:zatoexpertur@gmail.com)  
e-mail: [zatoexpertur@mail.ru](mailto:zatoexpertur@mail.ru)  
[www.guns-expert.ru](http://www.guns-expert.ru)

**ПОДПИСКА**

Мне, Черницыну Леониду Александровичу , в соответствии со ст. 119 УПК РФ разъяснены права и обязанности эксперта, предусмотренные ст.57 УПК РФ. Об ответственности за дачу заведомо ложного заключения по ст. 307 УК РФ предупреждён.

«03» сентября 2018 г.



**ЗАКЛЮЧЕНИЕ СПЕЦИАЛИСТА  
№ 22 от «03» сентября 2018 г.**

Настоящее баллистическое исследование провёл эксперт некоммерческого партнёрства «Межрегиональное партнёрство независимых экспертов «ЗАТО ЭКСПЕРТ», Черницын Леонид Александрович, имеющий высшее профильное образование, стаж экспертной работы более 30 лет.

**НА ИССЛЕДОВАНИЕ ПОСТУПИЛ:**

- Объект ДТКП ММ-2.



## ИССЛЕДОВАНИЕМ ТРЕБУЕТСЯ УСТАНОВИТЬ:

Является ли представленный объект дульным тормозом-компенсатором-пламегасителем или прибором для бесшумной стрельбы ?

## ИССЛЕДОВАНИЕ:

Исследуемый объект изготовлен из металла светло-серого цвета, покрытого красящим веществом темного цвета. (Иллюстрация 1)

Общая длина представленного объекта составляет от 200 до 300мм. Диаметр 49мм.

Объект состоит из корпуса, четырех чашек и двух крышек. Конструкция предмета не разборная. В крышках, в четырех чашках имеется по одному отверстию круглой формы, предназначенные для прохождения метаемого снаряда. В центральной части одной из крышек имеется крепление под внутреннюю резьбу.

На основания имеется внутренняя резьба М-14х1 левая (под калибры 366 ТКМ, 7.62мм), так же на основании может применяться резьба 24х1.5мм (под калибры 366ТКМ, 7.62мм) и резьба 16х1 правая (под калибр 9,6х53 ланкастер) Так же у основания имеется маркировка «ММ 2» (Иллюстрации 2,3,4)

В собранном виде объект представляет собой конструкцию цилиндрической формы.

При визуальном осмотре вдоль осевой линии объекта установлено, что объект имеет полую структуру (просматривается насквозь по осевой линии). Каких-либо obturаторов, резиновых и иных полимерных уплотнителей исследуемый объект в своей конструкции не содержит. (Иллюстрации 2,3)

Сравнительным исследованием представленного объекта с материалами справочной криминалистической литературы установлено его совпадение с дульным тормозом-компенсатором-пламегасителем закрытого типа.

Дульный тормоз (компенсатор) - это устройство размещенное в дульной части ствола, предназначенное для уменьшения энергии отдачи за счет отвода части пороховых газов в боковых направлениях и уменьшения его истекания в осевом направлении. В момент выстрела, истекающие из канала ствола пороховые газы ударяют в переднюю стенку и перегородки дульного тормоза и создают давление компенсирующее силу отдачи. ДТК установленный на стрелковое оружие также позволяет уменьшить подбрасывание ствола при выстреле и улучшить точность ведения огня и сократит время на последующее прицеливание после выстрела.

К приборам для бесшумной стрельбы (ПБС) представленный объект не относится, в нём отсутствует присущий ПБС obturатор (резиновая пробка). При выстреле с приспособлением для бесшумной стрельбы пуля на выходе из канала ствола проходит через резиновую пробку obturатора. Резина, сжимаясь после прохождения пули, препятствует прорыву и выходу пороховых газов из корпуса.

Таким образом, конструктивные особенности представленного на исследование объекта позволяют отнести его к дульному тормозу-компенсатору-пламегасителю закрытого типа ДТКП ММ-2, который к приборам для бесшумной стрельбы (ПБС) не относится.



Вышеуказанный дульный тормоз-компенсатор-пламегаситель закрытого типа ДТКП ММ-2, может быть использован совместно со стрелковым оружием имеющим крепежно-посадочные места под резьбу М-14х1 левая (под калибры 366 ТКМ, 7.62мм), под резьбу 24х1.5мм (под калибры 366ТКМ, 7.62мм) и под резьбу 16х1 правая (под калибр 9,6х53 ланкастер).

Исследование проводилось в соответствии с методиками проведения диагностических баллистических экспертиз, утвержденных каталогом регистрационных паспортов экспертных методик исследования вещественных доказательств, одобренных федеральным межведомственным координационно-методическим советом по проблемам экспертных исследований 31 октября 2000 г.

**При производстве экспертизы использованы:**

1. Федеральный Закон №150-ФЗ «Об оружии» от 13.12.1996г.
2. Сборник справочных сведений об оружии, прошедшем сертификации и разрешенном к обороту на территории Российской Федерации.
3. УК РФ.
4. Постановление Пленума Верховного Суда Российской Федерации №5 от 25 июня 1996 г. «О судебной практике по делам о хищении и незаконном обороте оружия, боеприпасов и взрывчатых веществ».
5. Правила оборота боевого ручного стрелкового и иного оружия, боеприпасов и патронов к нему, а также холодного оружия в государственных военизированных организациях, утвержденные постановлением Правительства РФ №1314 от 15.10.1997г.
6. Правила оборота гражданского и служебного оружия и патронов к нему на территории Российской Федерации, утвержденные постановлением Правительства РФ №814 от 21.07.1998 г.
7. Прибор для безвучной и беспламенной стрельбы из 7,62 мм. Модернизированных автоматов Калашникова (АКМ и АКМС). Руководство службы (Издание второе).

**ВЫВОД:**

Представленный на исследование объект является дульным тормозом-компенсатором-пламегасителем закрытого типа ДТКП ММ-2, предназначен для уменьшения подброса ствола, снижения воздействия отдачи на стрелка при стрельбе, уменьшению пламени при выстреле. Вышеуказанный дульный тормоз-компенсатор-пламегаситель закрытого типа ДТКП ММ-2, может быть использован совместно со стрелковым оружием имеющим крепежно-посадочные места под резьбу М-14х1 левая (под калибры 366 ТКМ, 7.62мм), под резьбу 24х1.5мм (под калибры 366ТКМ, 7.62мм) и под резьбу 16х1 правая (под калибр 9,6х53 Ланкастер). К приборам для бесшумной стрельбы (ПБС) не относится.

Эксперт:



Л.А. Черницын

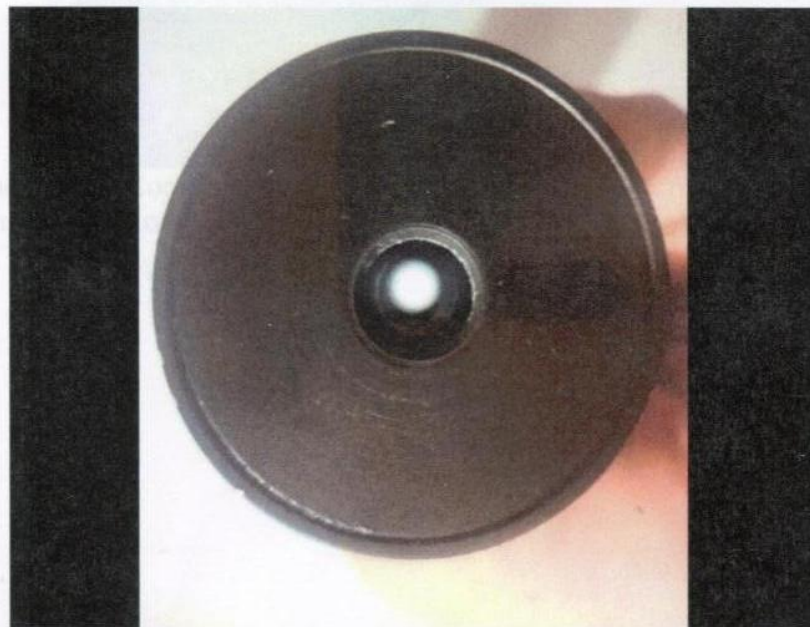


**НП «Межрегиональное партнерство независимых экспертов  
«ЗАТО ЭКСПЕРТ»**

Иллюстрационная таблица к заключению эксперта  
№ 22 от «03» сентября 2018 г.

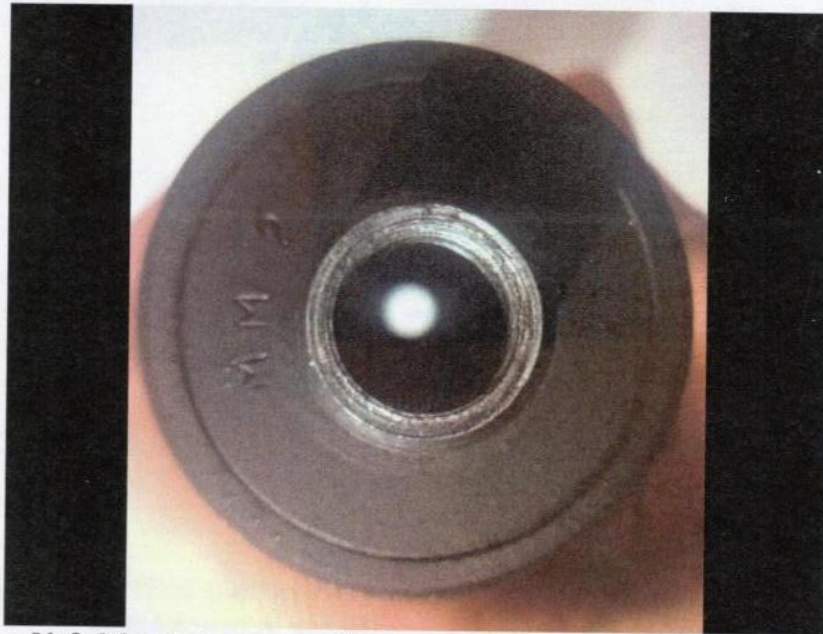


**Иллюстрация № 1.** Представленный на исследование объект. (вид сбоку)



**Иллюстрация № 2.** Представленный на исследование объект (Вид спереди)





**Иллюстрация № 3.** Маркировочные обозначения, имеющиеся на исследуемом объекте.



**Иллюстрация № 4.** Составные части исследуемого объекта. (Объект в разобранном состоянии, до окраски и до окончательной сборки в готовое изделие)





МИНИСТЕРСТВО ЮСТИЦИИ РОССИЙСКОЙ ФЕДЕРАЦИИ

# СВИДЕТЕЛЬСТВО

## о государственной регистрации некоммерческой организации

Некоммерческое партнерство «Межрегиональное партнерство независимых экспертов «ЗАТО ЭКСПЕРТ»

117133, Москва, ул. Академика Варги, д. 1, оф. 178

Решение о государственной регистрации некоммерческой организации при создании принято "12" сентября 2006 г. Управлением Федеральной регистрационной службы по Москве.

Запись о некоммерческой организации внесена в Единый государственный реестр юридических лиц "29" сентября 2006 г. за основным государственным регистрационным номером:

1 0 6 7 7 9 9 0 2 5 8 0 0

Временно исполняющий обязанности  
начальника Главного управления  
Министерства юстиции  
Российской Федерации по Москве



В.Г. Зайцев

Учетный N

7 7 1 4 0 3 3 1 0

Дата выдачи "27" августа 2010 г.



КОПИЯ ВЕРНА

КОПИЯ ВЕРНА

«ЗАТО ЭКСПЕРТ»

«ЗАТО ЭКСПЕРТ»  
Л.Е. САМОЙЛОВ



КОПИЯ ВЕРНА  
 "ЗАТО ЭКСПЕРТ"



КОПИЯ ВЕРНА  
 "ЗАТО ЭКСПЕРТ"  
 Л. Е. Дамодлов